

Oprava trati v úseku Tanvald – Kořenov

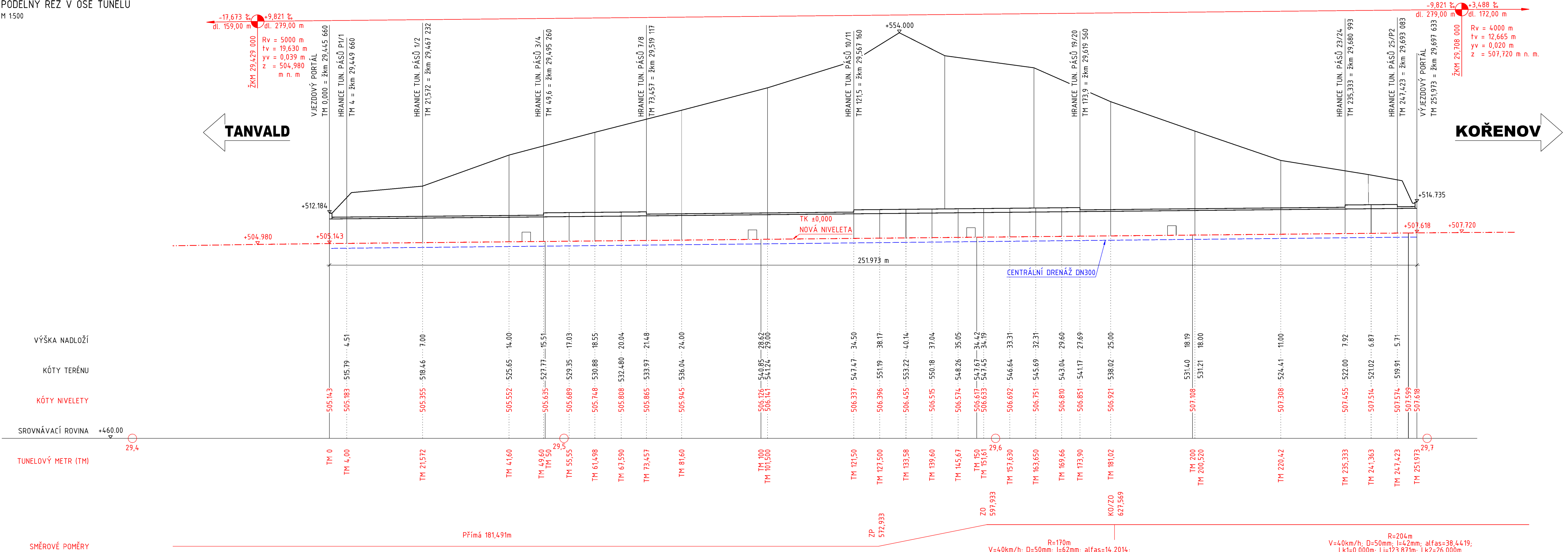
SO 03-17-01 TUNEL DESENSKÝ km 29,438 – 29,690

PODÉLNÝ ŘEZ V OSE TUNELU

M 1:500

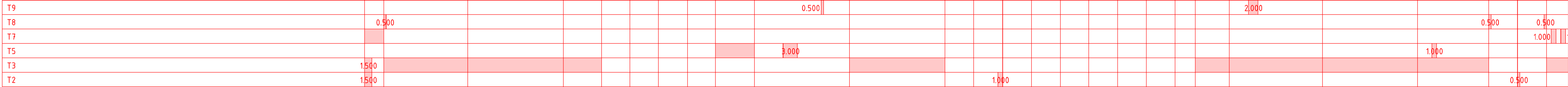
DESENSKÝ TUNEL DL. 251,973 m

STÁVAJÍCÍ DÉLKA TUNELU 252,0 m



SKLONOVÉ POMĚRY	STOUPÁ 17,673 ‰	STOUPÁ 9,821 ‰	STOUPÁ 3,488 ‰
-----------------	-----------------	----------------	----------------

OZNAČENÍ TUNELOVÉHO PÁSU	P1	1	2	3	4	5	6	7	8	9	10	11	12	13	14	15	16	17	18	19	20	21	22	23	24	25	P2
TYP OSTĚNÍ	A	A	C	C	A	A	A	A	C	C	C	A	A	A	A	A	A	A	A	A	C	C	C	C	A	A	A
DÉLKA TUNELOVÉHO PÁSU (m)	4,0	17,572	20,028	8,00	5,95	5,948	6,092	5,867	8,143	19,900	20,000	6,000	6,080	6,02	6,07	5,94	6,020	6,020	6,010	4,240	7,120	19,500	19,900	14,913	6,03	6,06	4,55
ZÁVADY SPÁROVÁNÍ	S1	S1			S1	S1	S1	S1				S1	S1	S1	S1	S1	S1	S1	S1	S1					S1	S1	S1
ZÁVADY OSTĚNÍ			Z1	Z1					Z4	Z4	Z1										Z1	Z1	Z1	Z1			
ODVODNĚNÍ	STŘEDOVÁ STOKA																										
VÝSKYT VODY V TUNELU	V3	V3	V2						V3	V2	V2		V1									V2	V2	V2	V2	V3	



LEGENDA:
A - KAMENNÁ OBEZDÍVKA
C - BETONOVÉ OSTĚNÍ

POZNÁMKA:
- OSTĚNÍ TUNELU ZAMĚŘENO LASEROVÝM SKENOVÁNÍM

Výškový systém Bpv	Souřadnicový systém S-JTSK	
Číslo změny:	Obsah změny:	Datum změny:
01	-	-
02	-	-
03	-	-

Generální projektant: TÝM/SAGASTA - Tanvald - Kořenov

Zpracovatel dílčí části dokumentace:			Zpracovatel stavebního objektu:	
Vypracoval: Ing. Martin Svoboda	Zodp. projektant: Ing. Libor Mařík	Kontroloval: Ing. Petr Lapiš	 SAGASTA	
Kraj: Liberecký	Traťový úsek/Obec: 1671 Liberec - Harrachov st.hr.			
Investor: Správa železnic, státní organizace; Dlážděná 1003/7; 110 00 Praha 1			Formát:	10x A4
Oprava trati v úseku Tanvald - Kořenov SO 03-17-01 TUNEL DESENSKÝ km 29,438 - 29,690			Datum:	11/2021
			Účel:	DSP+PDPS
			Č. zakázky:	64020136
			Změna:	Č. kopie:
Měřítko: 1:500				
Obsah dokumentace: PODÉLNÝ ŘEZ V OSE TUNELU			Část dokumentace:	E.1.7.2
				.03